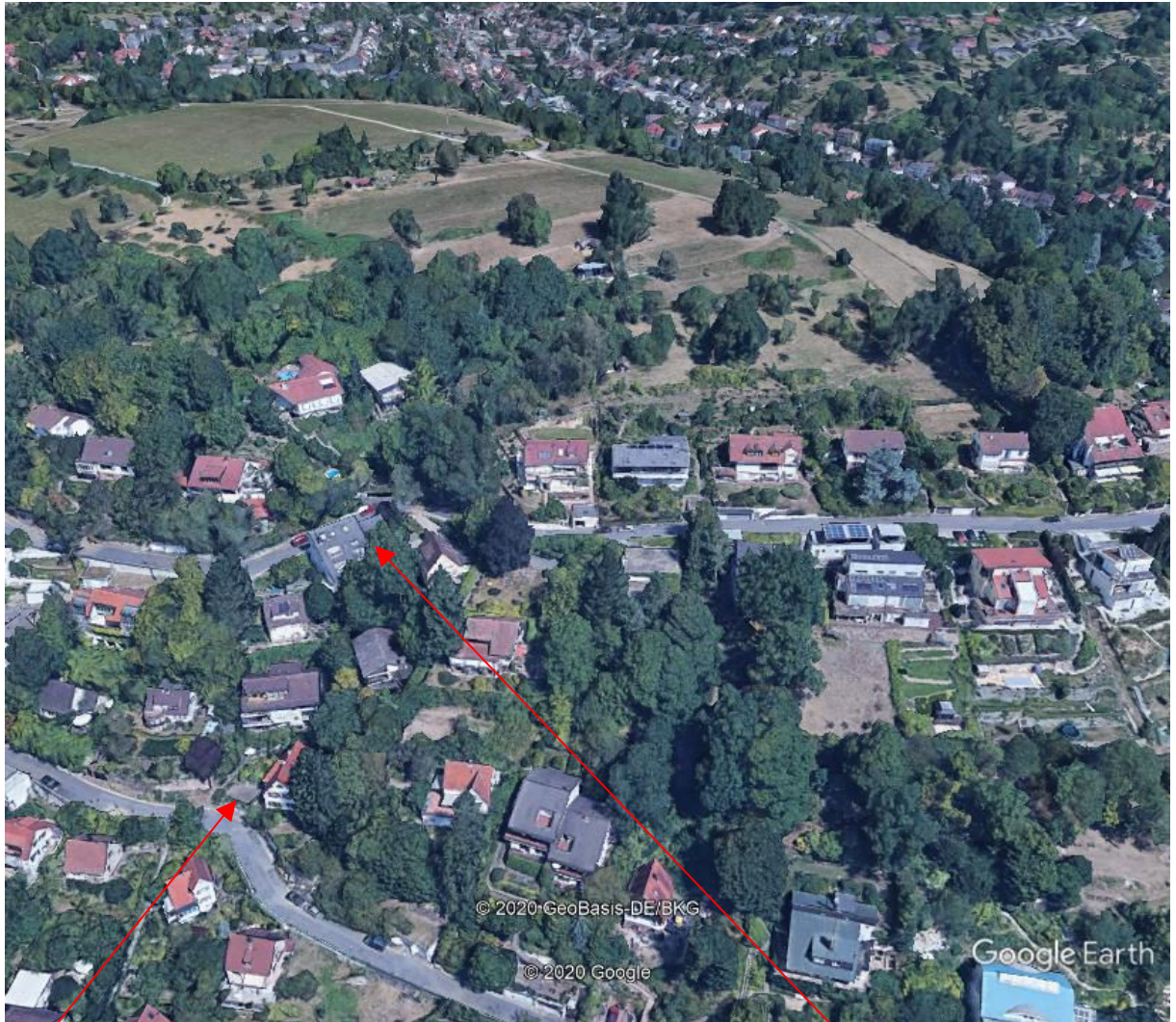


1) Weg Neuer Weg ⇔ Am Büchsenackerhang

Zwischen dem Neuen Weg (Haus Nr. 14) und dem Büchsenackerhang (Haus Nr. 16) verläuft ein Fußweg.



Beginn Neuer Weg

Ende Büchsenackerhang

Dieser Weg ist nicht beleuchtet.

Handelt es sich bei dem Weg um einen öffentlichen Weg oder um einen Privatweg, dessen Nutzung durch die Allgemeinheit nur geduldet wird?

Falls es sich um einen öffentlichen Weg handelt: kann eine Beleuchtung installiert werden?